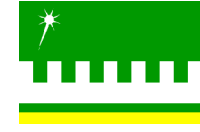
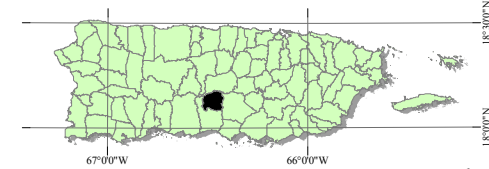


Municipio de Villalba

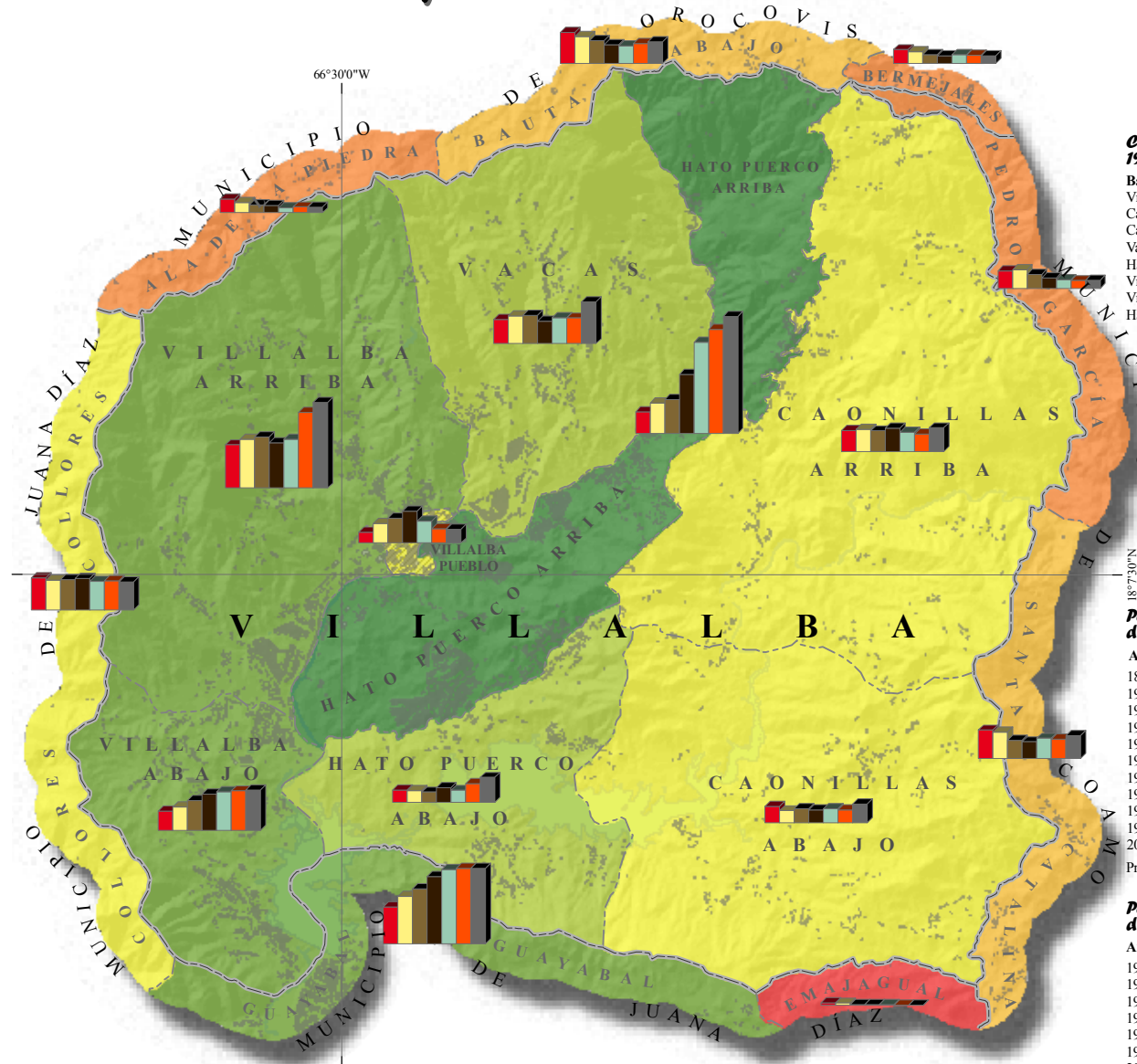


Crecimiento poblacional: 1940 a 2000

Ciudad del Gandul



Localización



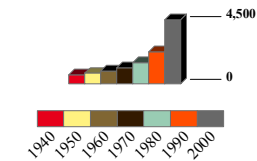
Crecimiento poblacional 1940-2000

Barrio	% de Crecimiento
Villalba-pueblo	-2.55%
Caonillas Abajo	0.18%
Caonillas Arriba	0.72%
Vacas	6.57%
Hato Puerto Abajo	8.31%
Villalba Arriba	9.57%
Villalba Abajo	11.28%
Hato Puerto Arriba	23.42%

Simbología

- Límites Municipales
- - Límites de Barrios

Crecimiento absoluto desde 1940



Población Puerto Rico por décadas

Año	Población	% de Crecimiento
1899	953,243	n.a.
1910	1,118,012	14.74
1920	1,299,809	13.99
1930	1,543,913	15.81
1940	1,869,255	17.40
1950	2,210,703	15.45
1960	2,349,544	5.91
1970	2,712,033	13.37
1980	3,196,520	15.16
1990	3,522,037	9.24
2000	3,808,610	7.52
Promedio crecimiento		12.86%

Población Villalba por décadas

Año	Población	% de Crecimiento
1940	12,871	n.a.
1950	14,972	14.03
1960	16,239	7.80
1970	18,733	13.31
1980	20,734	9.65
1990	23,559	11.99
2000	27,913	15.60

Crecimiento promedio 1940 a 2000

- Pérdida alta mayor de 100%
- Pérdida menos alta mayor de 11%
- Pérdida baja mayor de 4%
- Pérdida muy baja o crecimiento nulo
- Crecimiento muy bajo menor de 9%
- Crecimiento bajo menor de 15%
- Crecimiento mediano a alto hasta 23%

Fuentes:

- Límites de barrios y municipios: Junta de Planificación, 2001
- Cuerpos de agua: CRIM, 1998, OGP, 2005
- Topografía: US Geological Survey
- Datos censales: Negociado Federal del Censo, 2000
- Huella de edificios: CRIM, 1996-98

Proyección cartográfica: Cónica Conforme de Lambert
Datum: Norteamericano de 1983, revs 1986, 1996

